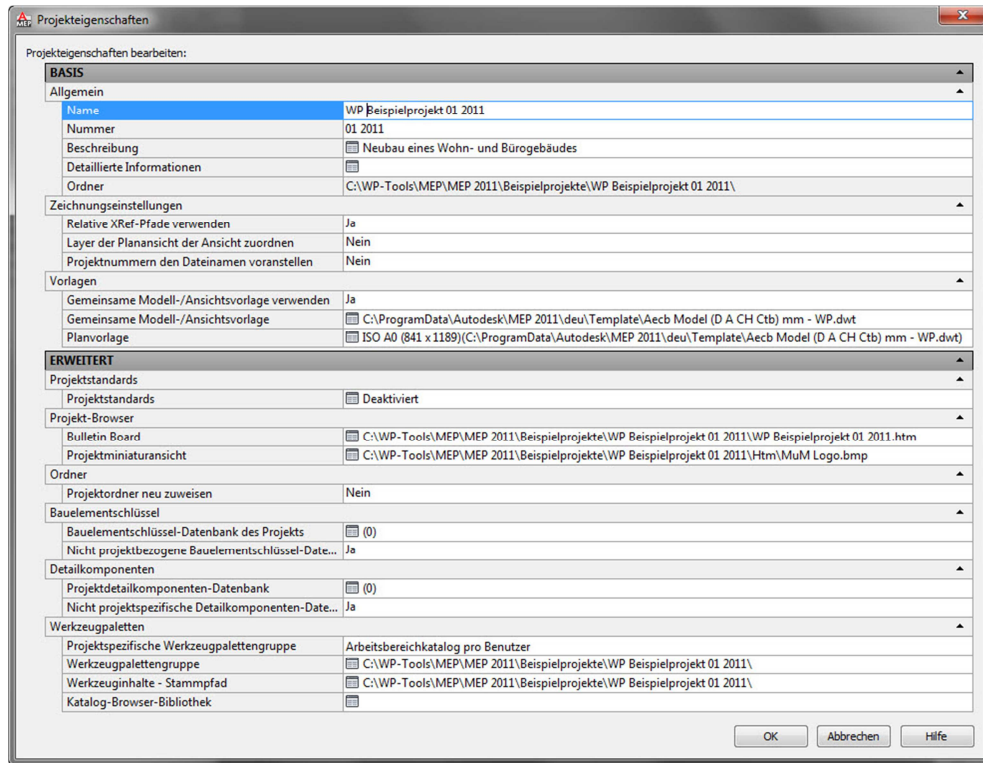
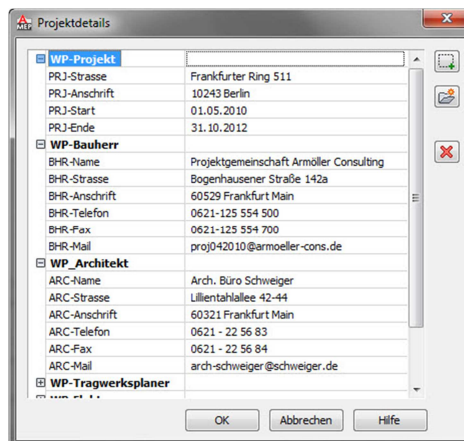


## AutoCAD MEP - Planköpfe automatisch ausfüllen

Im Dialogfeld **Projekteigenschaften** des **Projekt-Browsers** können **Detaillierte Informationen** hinterlegt werden.



Es sind vom Benutzer frei definierbare Felder, die spezifische Informationen zum jeweiligen Projekt beinhalten. Dazu zählen zum Beispiel: Projektbezeichnung mit Anschrift, Bauherrenangaben, Namen und Kontaktdaten der Fachplaner usw.



Die hier hinterlegten Informationen können dann automatisch von den Planköpfen übernommen werden.

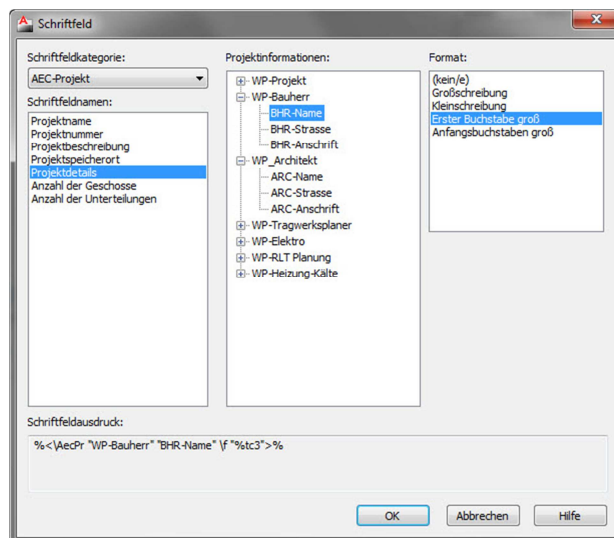


Die Vorgehensweise sieht wie folgt aus:

1. Rufen Sie die Dialogbox **Eigenschaften...** des jeweiligen Projekts auf.
2. In den **Detaillierten Informationen** legen Sie die gewünschten **Kategorien** an und füllen Sie diese entsprechend aus.
3. Für die Definition der Plankopfzeilen rufen Sie aus der Multifunktionsleiste den Befehl **Text (MTEXT)**. Markieren Sie beide Ecken, wo der Text platziert werden soll und aktivieren Sie die Option **Schriftfeld einfügen...**



4. In der jetzt aktiven Dialogbox wählen Sie die **Schriftfeldkategorie:** AEC-Projekt, **Schriftfeldnamen:** Projektdetails. Aus dem mittleren Bereich **Projektinformationen:** wählen Sie die entsprechende Kategorie aus und über **Format:** steuern Sie die Schreibweise.



5. Verlassen Sie die Dialogbox mit **OK**.
6. Sie kehren in die **Textformatierung** zurück. Hier können Sie die Textparameter (Stil, Größe, Fett, Kursiv, Farbe usw.) einstellen.
7. Verlassen Sie die Definitionsleiste mit **OK**

Nach der Bestimmung aller Schriftfelder erscheinen automatisch die im Projekt-Browser hinterlegten Projektinformationen. Der Plankopf sieht dann wie im Beispiel aus.



Index	Datum	Inhalt
 CAD as CAD can  <b>Mensch und Maschine Systemhaus GmbH</b> Argelsrieder Feld 5 82234 Wessling Telefon +49 (0) 81 53 / 9 33 - 0 Telefax +49 (0) 81 53 / 9 33 - 100		
<b>Projektbezeichnung:</b> <b>WP Beispielprojekt 01 2011</b>		
<b>Strasse:</b> <b>Frankfurter Ring 511</b>		<b>Projektnummer:</b> <b>01 2011</b>
<b>Anschrift:</b> <b>10243 Berlin</b>		
<b>Bauherr:</b> <b>Projektgemeinschaft Armöller Consulting</b>		
<b>Strasse:</b> <b>Bogenhausener Straße 142a</b>		
<b>Anschrift:</b> <b>60529 Frankfurt Main</b>		
<b>Planinhalt:</b> <b>Lüftung, Grundriss 5. OG, BA: West</b>		
<b>Erstellungsdatum:</b> <b>12.02.2011</b>		<b>Gezeichnet:</b> <b>Waldemar Pisalski</b>
<b>Masstab:</b> <b>1 : 100</b>		<b>Plotdatum:</b> <b>27.03.2011</b>
<b>Dateiname:</b> <b>G-LEG-W-014</b>		<b>Plannr.:</b> <b>L-014</b>

