

Routinearbeiten in der Software-Entwicklung - einfach an die KI delegiert
Beispiele: Dokumentation, automatische Softwaretests, simples Codieren

Die Entwicklung von Technischer Software ist eine hoch kreative Aufgabe, egal ob es um CAD/CAM, CAE, BIM oder PDM/PLM geht - wenn da nicht die zwar wichtigen, aber unbeliebten Routine-Arbeiten wären, z.B. die Dokumentation, das Testen neuer Releases oder simplere Programmcodes.

Im MuM-Konzern werden diese Aufgaben mehr und mehr per KI-Methodik erledigt, was nicht nur die Entwickler freut, sondern auch den CFO: Denn dieses Delegieren von Routinearbeit an die künstliche Intelligenz erhöht spürbar die Produktivität der Entwicklungsteams und unterstützt so unser nachhaltiges Ergebniswachstum.

Auf diese Weise gelingt es uns, mit relativ kleinen Teams innovative Lösungen wie die CAE-Software eXs zu entwickeln, mit dessen Hilfe beispielsweise die deutsche Wasserstraßen- und Schifffahrtsverwaltung bundesweit die Planung von Schleusensteuerungen vereinheitlicht hat. Die Bilder zeigen die jüngst neu gebaute Schleuse Gleesen am Dortmund-Ems-Kanal.



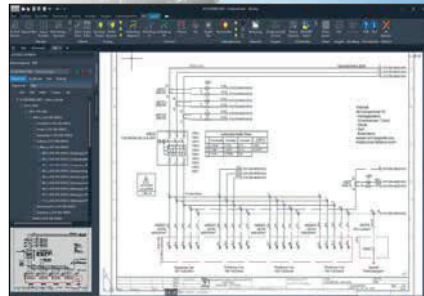
Routine tasks in software development - simply delegated to AI

Examples: Documentation, automated software tests, simple coding

Developing technical software is a highly creative task, whether it involves CAD/CAM, CAE, BIM or PDM/PLM - except for the important but unpopular routine tasks, such as documentation, testing new releases or simple program coding.

Within the M+M Group, these tasks are increasingly being performed using AI methodology, which pleases not only the developers but also the CFO: because delegating routine work to artificial intelligence noticeably improves productivity in the development teams and thus supports our sustainable earnings growth.

In this way, we are able to develop innovative solutions like the CAE software eXs with relatively small teams. This solution, for example, has enabled the German Wasserstraßen- und Schifffahrtsverwaltung (Federal Waterways and Shipping Administration) to standardize the planning of lock control systems nationwide. The pictures show the newly constructed Gleesen lock on the Dortmund-Ems Canal.



Mensch und Maschine

Software SE

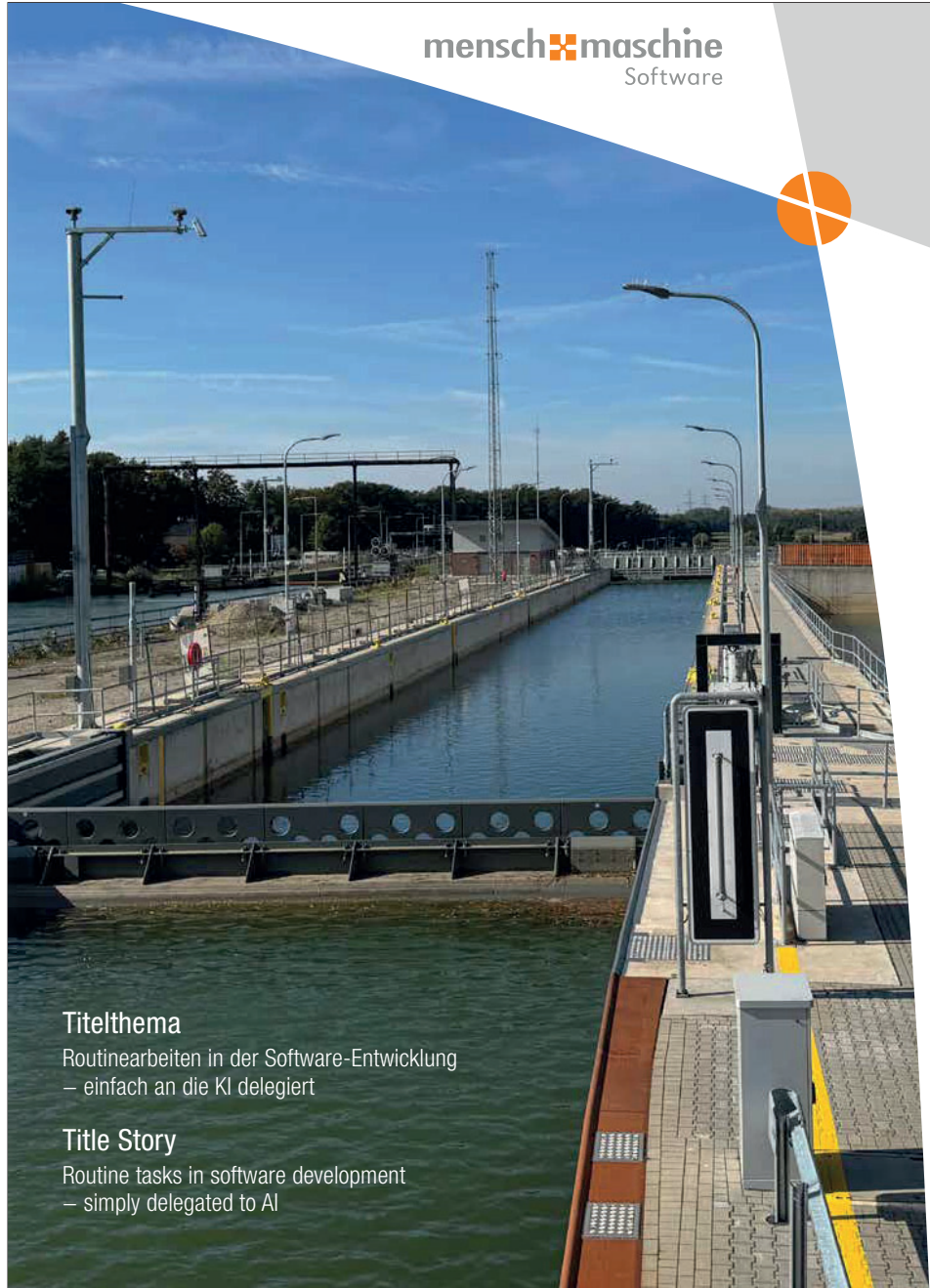
Argelsrieder Feld 5

D-82234 Wessling

Tel. +49 (0) 81 53 / 9 33 - 0

Fax +49 (0) 81 53 / 9 33 - 100

www.mum.de



Titelthema

Routinearbeiten in der Software-Entwicklung
– einfach an die KI delegiert

Title Story

Routine tasks in software development
– simply delegated to AI