



**bim  booster**

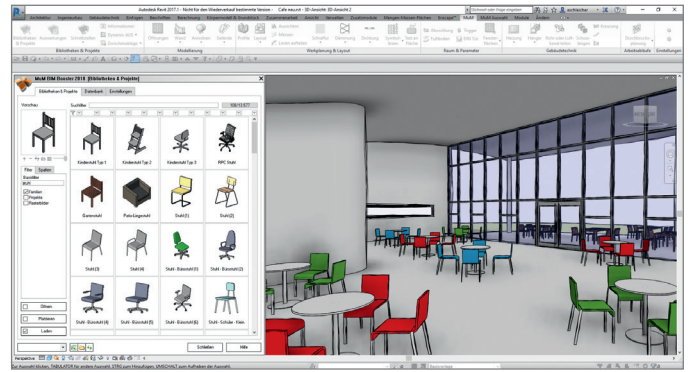
**Planungskünstler**

für Autodesk Revit



## Schnell. Integriert. Flexibel.

Mehr Effizienz beim Planen, Ausschreiben und Koordinieren



Mit Building Information Modeling (BIM) setzen Sie auf die Denk- und Planungsmethode der Zukunft. Architekten, Gebäudetechnikplaner, Statiker, Kalkulatoren kommen heute nicht mehr an BIM vorbei.

Der BIM Booster von Mensch und Maschine (MuM) hilft Ihrem Büro, die Vorteile von BIM sofort zu nutzen. Einsteiger (und Skeptiker) erkennen schnell, welche Vorteile die modellbasierte Planung bietet. Sie sparen Zeit in allen Planungsphasen, gewinnen früher Erkenntnisse über Mengen und Kosten und profilieren sich bei Bauherren und Auftraggebern als kompetenter, zuverlässiger Partner.

### Ideen aus der Praxis

Viele MuM-Kunden nutzen Autodesk Revit für erfolgreiches BIM. Sie haben Ideen, Wünsche und Vorschläge für einfachere Bedienung und leichteren Umgang mit Daten geliefert – und das Entwicklerteam vom MuM hat sie umgesetzt.

### Jetzt als Bundle

Die Praxispakete Architektur, Gebäudetechnik und Kalkulation sind als BIM Booster verfügbar: Einfach zu installieren, vollständig in Autodesk Revit integriert, leicht zu bedienen – und als Bundle rund 20 Prozent günstiger als die Einzelpakete.

## Praxispaket Architektur

### Alles rausholen

Der BIM Booster holt raus, was im BIM-Modell steckt, genau nach Ihren Kriterien. Schallschutzwände? Zweiflügelige Türen? Fenster mit Rundbogen? – Bitte schön: Sie wählen, ob Sie das Ergebnis als Grafik oder Liste sehen möchten. Über 100 anpassbare Vorlagen sind enthalten.

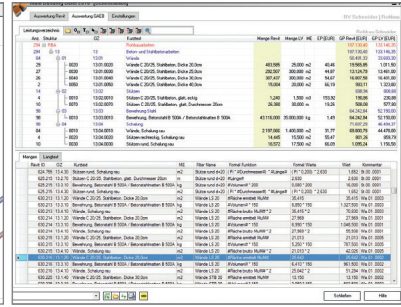
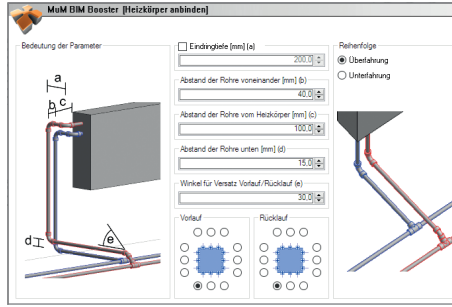
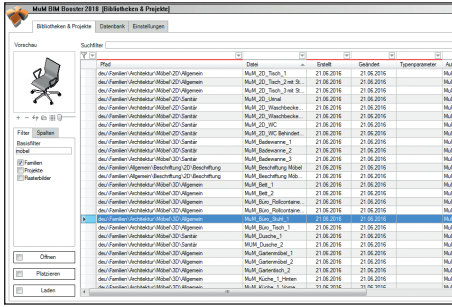
Besonders praktisch: Sie können die Werte der Excel-Auswertung bearbeiten und ins Revit-Modell zurückschreiben. So stellen Sie z. B. sicher, dass jede Tür in einer Brandschutzwand Brandschutzattribute erhält.

### Einfach schneller

Mit dem BIM Booster generieren Sie für mehrere Räume gleichzeitig Fußböden und erzeugen Wandabwicklungen. Die Software ordnet sie im Plan an. 2D-Skizzen werden nach Ihren Angaben in Fenster oder Türen umgewandelt.

- Schnelles, dynamisches Ein- und Ausschalten der Paletten Projektbrowser und Eigenschaften
- Intelligentes Suchen und Filtern nach Familien, Projekten und Bildern
- Fenster/Tür/Profil/Schraffur aus Skizze
- Erstellen von dynamischen Dämmungen an Kanten/Punkten
- Erstellen von dynamischen Dichtungsbahnen
- Automatisches Erzeugen von Fußböden
- Wandabwicklung
- Assoziative Verbindung von Bauteilinformationen
- Automatisches Anordnen von Ansichtsfenstern
- Berichte/Auswertungen mit Excel-Export
- Bibliotheken mit Familien, Symbolen und Pixelbildern
- Ausbauflächen
- Pläne duplizieren





## Praxispaket Gebäudetechnik

### Nimmt Ihnen Fleißarbeit ab

Wie stellen Sie auch bei großen Bauprojekten sicher, dass sämtliche Heizkörper korrekt angeschlossen sind? Wie können Sie sich das Zeichnen der Rohre einer Fußbodenheizung sparen und doch alle Parameter an die Berechnungssoftware für Heizungsauslegung übergeben? – Mit dem BIM Booster erledigen Sie diese Arbeit mit wenigen Klicks. Das spart viel Zeit und bringt enorm viel Sicherheit.

### Bessere Zusammenarbeit aller Planungspartner

Der Ausstattungsplan ist ein guter Indikator für die Qualität der Zusammenarbeit aller Projektbeteiligten. Der BIM Booster ermittelt die Positionen aller nötigen Durchbrüche und Aussparungen – zum leichten Austausch mit Architekten und Statikern.

- Kollisionsprüfung und Durchbruchplanung für Architektur- und Gebäudetechnik
- Erstellen von Über- und Unterführungen mit Luftkanälen, Rohren, Kabeltrassen oder Leerrohren
- Erstellen von Sonderformteilen für unterschiedliche Luftkanalübergänge
- Hänger und Wandausleger definieren und platzieren
- Heizkörper an Vor- und Rücklauf anschließen
- Fußbodenheizung generieren

## Praxispaket Kalkulation

### Unbeschränkt ausschreiben

Über die Schnittstelle kommunizieren Sie einfach und präzise mit beliebigen AVA-Systemen – sie beherrscht den deutschen GAEB-Standard ebenso wie die Ö-Norm. SAP und andere Systeme lassen sich andocken.

### Intelligentes Filtern

Umfassende Auswertungsfunktionen machen es einfach, genau die Bauteile zu finden, die Sie einer LV-Position zuweisen möchten. Durch das Filtern der nicht zugewiesenen Bauteile erkennen Sie, welche Positionen Sie in der AVA noch anlegen müssen.

Natürlich bearbeiten Sie mit den Kalkulationsfunktionen auch verknüpfte Projekte: Wohnhaus plus Tiefgarage, Umbau und Anbau, verschiedene Bauabschnitte.

- Bauteilfilter für besondere Anforderungen der Kalkulation
- Erstellen eigener Formeln für eine regelbasierte Mengenermittlung
- Schnittstelle für den Im- und Export von LVs aus und in beliebige AVA-Systeme, inkl. GAEB und Ö-Norm
- Anpassbare Excel-Vorlagen für die Ausgabe der Auswertungen
- Thematische Echtzeit-Auswertungen, z. B. für Aufmaßpläne oder Nutzflächen nach DIN 276
- Anbinden von unternehmenseigenen Datenbanken, z. B. SAP oder Oracle

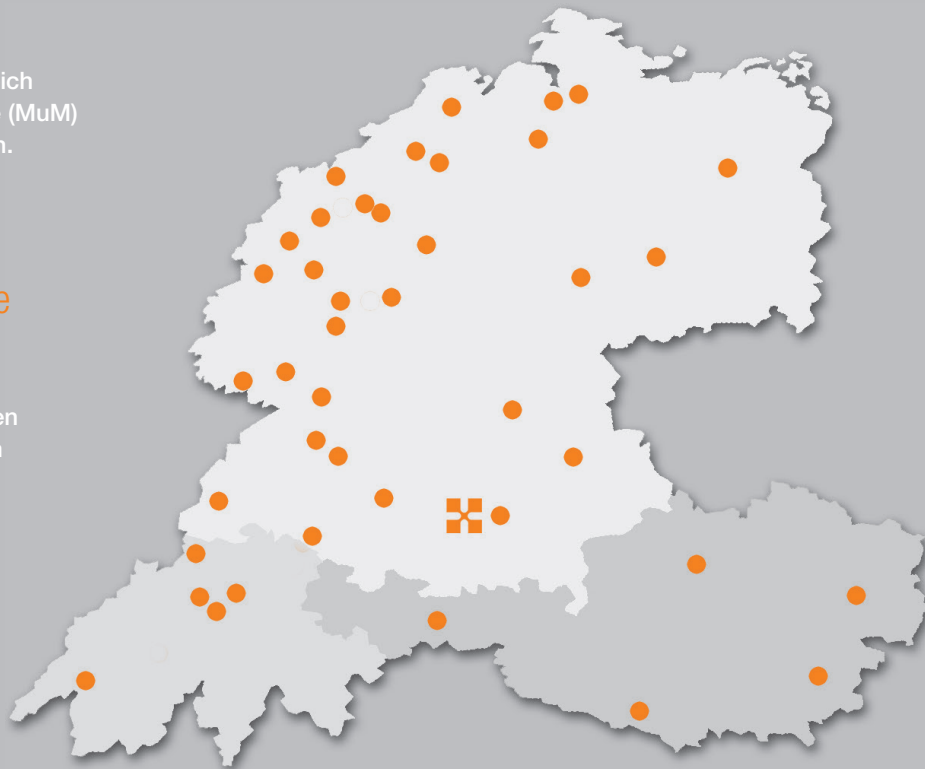
## Ihr Partner ganz nah – für mehr Produktivität und Effizienz

An rund 40 Standorten in Deutschland, Österreich und in der Schweiz. Auf Mensch und Maschine (MuM) können Sie sich verlassen – seit über 30 Jahren.

## Ihr kompetentes Systemhaus für passende Lösungen und umfassende Dienstleistungen

Mit etwa 350 Mitarbeitern im deutschsprachigen Raum gehört MuM zu den führenden Anbietern für Computer Aided Design/Manufacturing (CAD/CAM), Product Data Management (PDM) und Building Information Modeling (BIM). Bei MuM erhalten Sie alles aus einer Hand:

- Analyse
- Beratung
- Konzeption
- Projektierung
- Lösungsangebot
- Softwarelieferung
- Implementierung
- Anpassung
- Programmierung
- Schulung
- Support



**Mensch und Maschine  
Deutschland GmbH**  
Argelsrieder Feld 5  
82234 Wessling

Infoline\* 00800 / 686 100 00  
[www.mum.de](http://www.mum.de)

**Mensch und Maschine  
Austria GmbH**  
Großwilfersdorf 102/1  
8263 Großwilfersdorf 1

Infoline\* 00800 / 686 100 00  
[www.mum.at](http://www.mum.at)

**Mensch und Maschine  
Schweiz AG**  
Zürichstrasse 25  
8185 Winkel

Infoline 0848 / 190 000  
[www.mum.ch](http://www.mum.ch)

 **AUTODESK**  
Platinum Partner  
Authorized Developer  
Authorized Certification Center  
Authorized Training Center

\*gebührenfrei

**mensch  maschine**  
CAD as CAD can