

# Strategisch zur digitalen Reife

Die Bungarten Architekten PartGmbH entwickelt „ihr“ BIM mit Schulung und Consulting von MuM – für bessere interne Prozesse und mehr Planungssicherheit

**BA**  
BUNGARTEN ARCHITEKTEN  
PartGmbH



BLACK FALCON Competence Center am Nürburgring – ein außergewöhnliches Test- und Innovationszentrum für den Motorsport.



Wie viel Zeit wendet man bei BIM für Arbeiten auf, die bei „klassischer“ Planung erst in späteren Leistungsphasen anstehen? Die MuM-Schulung beantwortet diese Frage.

**Modellorientiertes Konstruieren ist mehr als 3D-Zeichnen. Um BIM als Methode langfristig sinnvoll zu etablieren, arbeitet die Bungarten Architekten PartGmbH mit MuM zusammen.**

**Neben Revit-Schulungen standen dabei Analyse und Strukturierung von Arbeitsabläufen sowie die strategische Weiterentwicklung im Fokus. Das Ergebnis: klarere Zuständigkeiten, optimierte Abläufe und höhere Planungssicherheit.**

Die Bungarten Architekten PartGmbH in Grafschaft südwestlich von Bonn existiert seit 2012 und beschäftigt 17 Mitarbeitende. Das Portfolio umfasst Ein- und Mehrfamilienhäuser, Hotels und Gewerbebauten sowie anspruchsvolle Sanierungen und Umbauten. So gehören das Competence Center BLACK FALCON und das sanierte und modernisierte Kurhaus in Bad Neuenahr zu den Flaggschiffen des Büros.

## 3D und mehr

Firmengründer Gerd Bungarten hat von Anfang an auf dreidimensionales Konstruieren gesetzt, um aus digitalen Gebäudemodellen Massen zu ermitteln, Kosten zu berechnen, das Bauprojekt zu koordinieren und den Bauablauf zu planen. Junge Mitarbeitende brachten BIM-Erfahrung aus dem Studium mit, und durch die steigenden Anforderungen in öffentlichen Vergabeverfahren, bei denen zunehmend BIM vorausgesetzt wird, gewann das Thema an Bedeutung.

bim  booster

bim  ready

 **AUTODESK**  
Revit





Der neue 3D-Scanner erleichtert die Planung bei Umbauten und Sanierungen.  
Die Kuppel des Kurhauses ließ sich so automatisch vermessen.

### Mit Revit durchstarten

Die Marktanalyse führte zu Autodesk Revit – vor allem wegen der großen Community und der zahlreichen Bibliotheken. Die Suche nach einem Schulungsanbieter führte zu MuM und zum Ausbildungskonzept BIM Ready. In der Schulung „Revit Master – Architektur“ erlernte das Team den Umgang mit der Software von der Benutzeroberfläche bis zur Planausgabe. Parallel wurden die Arbeitsplätze technisch modernisiert und die Bürohardware aktualisiert.

### Modellieren allein genügt nicht

Schnell wurde jedoch deutlich: BIM funktioniert nicht allein über Software. „Modellorientiertes Arbeiten ist mehr, als eine Software zu bedienen“, beschreibt Jakob Bungarten die Erfahrungen. Zwar vereinfachten bürointerne Vorlagen und Standards die Arbeit erheblich, der eigentliche Mehrwert entstand jedoch erst durch die Auseinandersetzung mit Prozessen, Zuständigkeiten und der internen Organisation.

### Prozesse analysieren

Das MuM-Schulungsprogramm BIM Ready vermittelt die BIM-Methode für die unterschiedlichen Rollen in einem BIM-Projekt: Konstruktion, Koordination und Management. Darüber hinaus nahm das Büro Consulting-Leistungen von MuM in Anspruch. Bestehende Arbeitsweisen wurden hinterfragt: Welche Abläufe funktionieren gut? Wo entstehen unnötige Schnittstellen oder Missverständnisse? Welche Strukturen braucht ein Büro, um wirklich fit für BIM zu werden?

### BIM ist eine Methode – keine Software

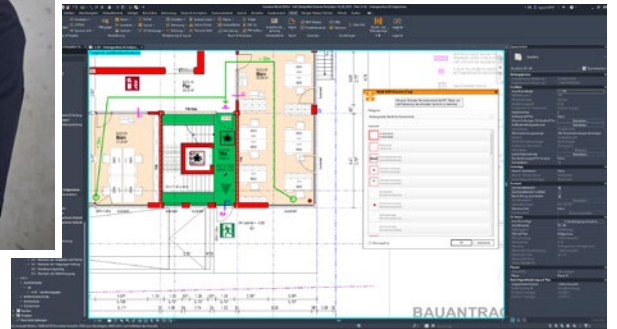
Danach entstanden neue Arbeitsgruppen, klarere Zuständigkeiten und definierte Projektabläufe. Ziel war es, Arbeitsweisen frühzeitig zu strukturieren und Informationen für alle Beteiligten transparent bereitzustellen – vom Architekturbüro über Fachplaner bis zum Bauherrn. Um BIM als Methode erfolgreich zu nutzen, war die vollständige Reorganisation des Büros notwendig.



Bauen im Bestand gehört zu den Schwerpunkten des Büros – insbesondere im Zuge des Wiederaufbaus nach der Flutkatastrophe im Ahrtal 2021.



„Ohne Schulung wird's teurer.“ Für Jakob Bungarten und Minh Nguyen ist die Betreuung durch MuM unverzichtbar.

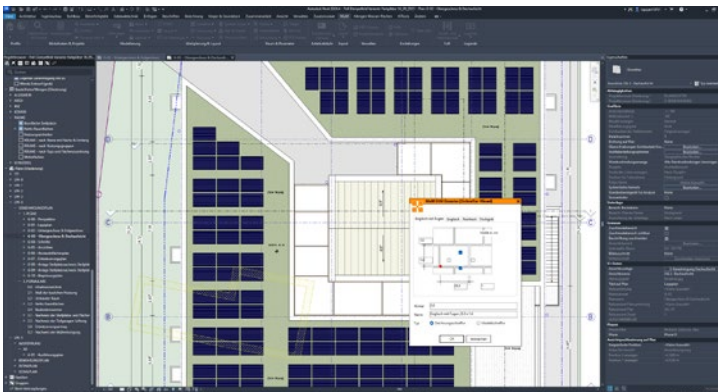


### Früh investieren – stärker profitieren

Der Aufwand, manche Informationen zu einem frühen Zeitpunkt zu ermitteln und zu erfassen, zahlt sich später aus. „Mit der detaillierteren Modellierung können wir Bauherrinnen und Bauherren bessere Entscheidungsgrundlagen liefern“, erklärt Jakob Bungarten. Visualisierungen, koordinierte Fachplanungen und präzisere Modelle sorgen für eine höhere Planungssicherheit und reduzieren spätere Anpassungen im Projektverlauf.

### Mehr rausholen

Ein Tool von MuM unterstützt das Team: Der BIM Booster Planung berechnet komplette Raumausbauten, importiert und exportiert Excel-Listen, hilft bei der Verwaltung von Revit-Familien, erstellt Raumbücher und Wandabwicklungen. „Im nächsten Schritt werden wir auch das Kalkulationsmodul des BIM Boosters einsetzen, so dass wir wirklich alles aus dem 3D-Modell herausholen können“, sagt Minh Nguyen.



### Besser kommunizieren

BIM ist in den Büros der Projektpartner unterschiedlich etabliert. Und doch lohnt es sich für Bungarten Architekten, externe Projektpartner frühzeitig dazuzuholen. „Die gemeinsame Durchbruchplanung spart viel Zeit, und wenn alle modellorientiert arbeiten, profitieren wir von der Kollisionsprüfung“, erzählt Jakob Bungarten.

### Planen im Bestand

Für Umbauten und Sanierungen hat sich das Büro einen 3D-Scanner angeschafft. Der Einsatz spart Zeit: Die neue ReCap-Version kann automatisch Räume vermessen. Künftig sollen zusätzlich KI-gestützte Funktionen in Autodesk ReCap genutzt werden, um die Nacharbeit weiter zu automatisieren.

### Gemeinsam zum Erfolg

Für Bungarten Architekten ist die digitale Transformation ein ständiges Projekt: Die Entwicklung schreitet so schnell voran, dass die Architektinnen und Architekten nicht auf dem Laufenden bleiben können, ohne ihre Arbeit zu vernachlässigen. „Genau dafür haben wir MuM“, sagt Jakob Bungarten. „Bei Fragen bekommen wir zuverlässig schnelle Antworten, und wenn es neue Entwicklungen gibt, werden wir kompetent begleitet.“

„Zauberei“ beim Schraffieren: Mit dem „Schraffur-Wizard“ im BIM Booster lassen sich sogar Muster wie englischer Verband oder Fischgrät parametrisch definieren und in Revit verwenden.

## Ihr Partner ganz nah – für mehr Produktivität und Effizienz

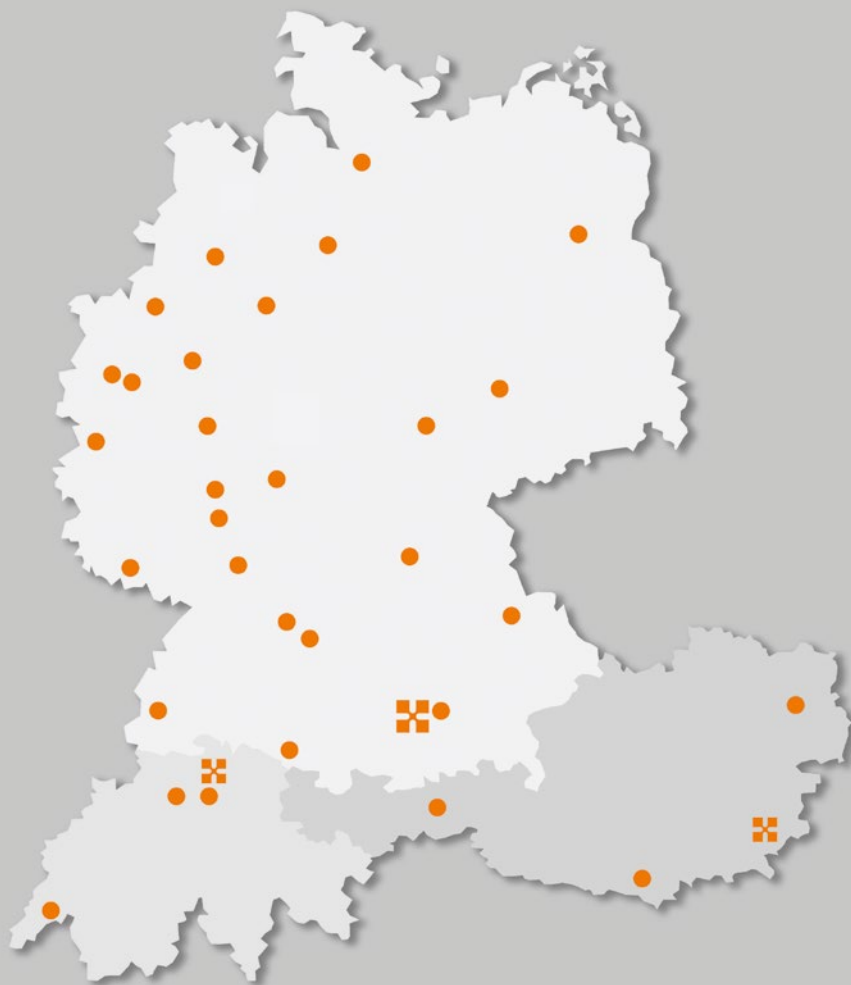
An rund 40 Standorten in Deutschland, Österreich und in der Schweiz. Auf Mensch und Maschine (MuM) können Sie sich verlassen – bereits seit über 40 Jahren.

## Passende Digitalisierungslösungen und umfassende Dienstleistungen

Mit etwa 1.200 Mitarbeitern weltweit gehört MuM zu den führenden Anbietern für Computer Aided Design, Manufacturing und Engineering (CAD/CAM/CAE), Product Data/Lifecycle Management (PDM/PLM) und Building Information Modeling/Management (BIM).

Bei MuM erhalten Sie alles aus einer Hand:

- |                     |                   |
|---------------------|-------------------|
| ■ Analyse           | ■ Implementierung |
| ■ Beratung          | ■ Anpassung       |
| ■ Konzeption        | ■ Programmierung  |
| ■ Projektierung     | ■ Schulung        |
| ■ Lösungsangebot    | ■ Support         |
| ■ Softwarelieferung |                   |



**Mensch und Maschine  
Deutschland GmbH**  
Argelsrieder Feld 5  
82234 Wessling

☎ +49 (0)81 53 / 933 0  
[www.mum.de](http://www.mum.de)

**Mensch und Maschine  
Austria GmbH**  
Großwilfersdorf 102/1  
8263 Großwilfersdorf

☎ +43 (0)33 85 / 660 01  
[www.mum.at](http://www.mum.at)

**Mensch und Maschine  
Schweiz AG**  
Zürichstrasse 25  
8185 Winkel

☎ +41 (0)44 864 19 00  
[www.mum.ch](http://www.mum.ch)

 **AUTODESK**  
Platinum Partner

Authorized Developer  
Authorized Certification Center  
Authorized Training Center