

## Die optimale Variante

Mit der Konfigurations-Software customX von MuM entwickelt WätaS innovative Wärmetauscher für die nachhaltige, effiziente Nutzung von Energie

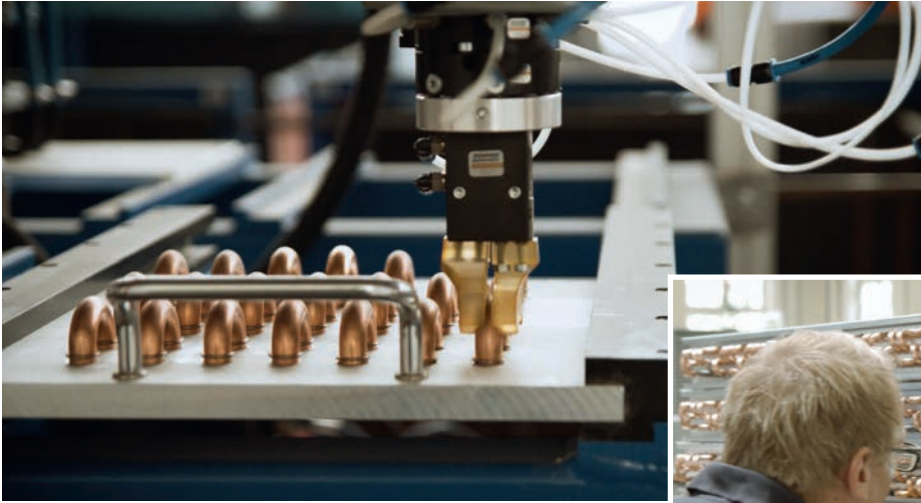


**Für die Rückgewinnung von Wärme und Kälte sind nur selten standardisierte Lösungen möglich. Die WätaS Wärmetauscher Sachsen GmbH in Olbernhau entwickelt daher gemeinsam mit ihren Kunden individuelle und optimal auf die Bedarfe zugeschnittene Lösungen. Der Weg von der Idee hin zu den fertigen Konstruktionsdaten ist dank customX von MuM erfreulich kurz.**

Energiekosten senken, achtsam mit Ressourcen umgehen, bewährte Technologien verfeinern und stetig verbessern – das hatte sich Torsten Enders zum Ziel gesetzt, als er 2002 die WätaS Wärmetauscher Sachsen GmbH im Erzgebirge/Sachsen gründete. Der stetig wachsende Erfolg des Unternehmens lässt sich nicht nur an seinen wirtschaftlichen Ergebnissen messen. Über die Jahre wurden WätaS mehrere Preise und Auszeichnungen verliehen – sowohl für technologische Errungenschaften als auch für die Qualitäten als Arbeitgeber. Wenn es um die Entwicklung neuer Produkte geht, arbeitet das Unternehmen eng mit Universitäten und anderen Partnern zusammen. Im Jahr 2008 wurde das Institut für angewandte Energieeffizienz (IfaE) als firmeneigenes Forschungszentrum gegründet.

Heute beschäftigt WätaS 140 Mitarbeiterinnen und Mitarbeiter. Das Unternehmen liefert neben Lamellen- und Glattrohr-Wärmetauschern Gaskühler und Wärmerohre in verschiedenen Materialkombinationen in die ganze Welt. Die Aggregate werden auf dem rund 9.000 m<sup>2</sup> großen Firmengelände in einer hochmodernen Produktionsanlage und unter konsequenter Umsetzung der Grundsätze von „lean production“ gefertigt. Über die Jahre wuchs das Produktportfolio stetig an. Die Produkte von WätaS werden dabei nach individuellen Kundenvorgaben in Einzelfertigung, als Kleinserie oder in Massenproduktion gefertigt. Für Vertrieb, Konstruktion und Produktion erfordert dies ein Höchstmaß an Flexibilität. Gleichzeitig muss der Zeitaufwand für Forschung und Entwicklung sowie für die Konstruktion auf ein vernünftiges Maß reduziert werden.





customX

Aus der Konfiguration direkt in die Produktion.



### Doppelarbeit abschaffen

Um einem Kunden schnell Ideen der Produkte und Lösungen optisch präsentieren zu können, wurden früher grobe 3D-Modelle angefertigt. Diese waren einerseits schnell skizziert, jedoch oft nicht maßstabsgerecht und daher nicht geeignet, um sie für die finale Konstruktion verwenden zu können. Nicht selten musste man von vorn beginnen und die geplante Lösung mit dem CAD-System konstruieren. Mit einer schlanken und effektiven Arbeitsweise – einem von Anfang an wichtigen Thema für WätaS – hatte das nichts zu tun.

### Limburger Erleuchtung

Wie konnte man Abhilfe schaffen und den eingeschlagenen Wachstumskurs von WätaS kontinuierlich fortsetzen? Der Kontakt zur MuM-Tochter customX GmbH brachte die Lösung. Firmenchef Torsten Enders und IT-Leiter David Dostmann wurde die Konfigurations-Software customX präsentiert. Sie erkannten schnell, dass diese Software bestehende Engpässe beseitigen kann und das Potenzial hat, künftige Anforderungen an die Konstruktionsabteilung zu erfüllen.

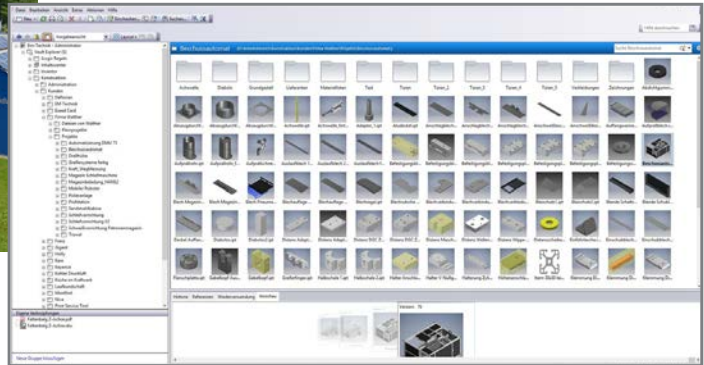
### Umfassendes Regelwerk selbst pflegen

Ein umfassendes Regelwerk, das im Hause WätaS selbst erarbeitet wurde und seither kontinuierlich gepflegt wird, ist die Basis für die automatisierte Variantenkonstruktion. David Dostmann betreut als Verantwortlicher für den EDV-Bereich dieses Regelwerk. Nach einer kurzen, intensiven Schulung ist ein völlig selbstständiges Arbeiten mit dem Programm möglich. Nur selten ist es noch erforderlich, z. B. bei Updates oder grundsätzlichen Funktionserweiterungen, die Unterstützung der Spezialisten bei customX einzuholen. „Ein riesiger Vorteil von customX ist, dass wir bei dieser Software alles selbst machen können und nicht auf Fremdfirmen angewiesen sind“, so David Dostmann.

### Automatisierte Prozesse

Heute können die Kunden über verschiedene Wege, insbesondere auch über ein Formular auf der Website, ihre Anforderungen (Material, Anschlüsse, Zubehör, Abmessungen, Leistungsdaten etc.) zum gewünschten Produkt mitteilen. Ein individuelles Auslegungsprogramm erstellt daraufhin die thermischen Berechnungen.

Diese Werte nutzt customX für die Konstruktion der Wärmetauscher-Varianten. Nach der Freigabe durch den Kunden erzeugt customX alle erforderlichen Zeichnungen, generiert die Stücklisten und übergibt die Daten an das ERP-System sowie die Produktionssteuerung. Die Fertigung kann im Anschluss sofort beginnen – die Produktions- und Lieferzeiten haben sich dadurch erheblich verkürzt.

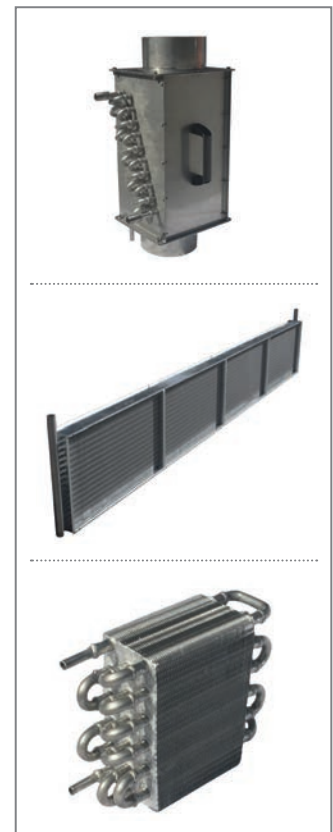


### customX überzeugt

Auch die Mitarbeiter wissen zu schätzen, wie viel leichter und schneller die Arbeit mit customX ist. In weniger als einer halben Minute entstehen nicht nur maßstabsgetreue Modelle, sondern stehen alle Detailzeichnungen zur Verfügung. Der Kunde wünscht noch eine Änderung? Kein Problem! Man muss nur die neuen Werte eingeben, die Software erledigt die konstruktiven Änderungen. Das spart Zeit sowie Ressourcen und schafft freie Kapazitäten. Viele frühere „Fleißarbeiten“ übernimmt jetzt die Software. Die Mitarbeiter werden für neue und anderweitige Aufgaben in der Entwicklung frei. David Dostmann bestätigt: „Ohne customX könnten wir die Masse an Aufträgen gar nicht bearbeiten.“

### Weiter geht's ...

Das Aufgaben- und Anforderungsspektrum für customX geht derweil nicht aus. Im nächsten Schritt soll die Verschaltung der Wärmetauscher und die Anpassung der Verteiler über den Konfigurator gelöst werden, so dass auch der komplette Anschluss des Wärmetauschers automatisch in korrekten, maßstabsgetreuen Zeichnungen dargestellt werden kann. Ein großes Augenmerk wird auf die Ausweitung der 3D-Erstellung gelegt.



Individuelle Wärmetauscher mit customX.

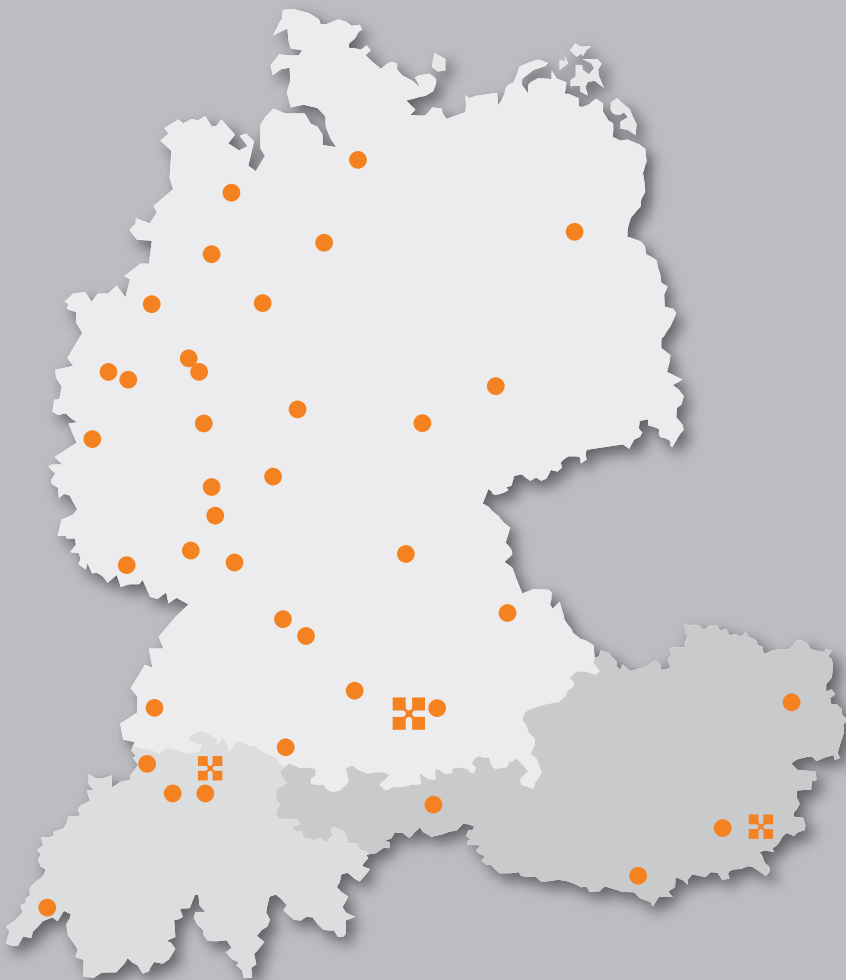
## Ihr Partner ganz nah – für mehr Produktivität und Effizienz

An rund 40 Standorten in Deutschland, Österreich und in der Schweiz. Auf Mensch und Maschine (MuM) können Sie sich verlassen – seit über 30 Jahren.

## Ihr kompetentes Systemhaus für passende Lösungen und umfassende Dienstleistungen

Mit etwa 350 Mitarbeitern im deutschsprachigen Raum gehört MuM zu den führenden Anbietern für Computer Aided Design/Manufacturing (CAD/CAM), Product Data Management (PDM) und Building Information Modeling (BIM). Bei MuM erhalten Sie alles aus einer Hand:

- Analyse
- Beratung
- Konzeption
- Projektierung
- Lösungsangebot
- Softwarelieferung
- Implementierung
- Anpassung
- Programmierung
- Schulung
- Support



**Mensch und Maschine  
Deutschland GmbH**  
Argelsrieder Feld 5  
82234 Wessling

Infoline\* 00800 / 686 100 00  
[www.mum.de](http://www.mum.de)

**Mensch und Maschine  
Austria GmbH**  
Großwilfersdorf 102/1  
8263 Großwilfersdorf 1

Infoline\* 00800 / 686 100 00  
[www.mum.at](http://www.mum.at)

**Mensch und Maschine  
Schweiz AG**  
Zürichstrasse 25  
8185 Winkel

Infoline 0848 / 190 000  
[www.mum.ch](http://www.mum.ch)

\*gebührenfrei

 **AUTODESK**  
Platinum Partner  
Authorized Developer  
Authorized Certification Center  
Authorized Training Center

**mensch  maschine**  
CAD as CAD can